

社会福祉法人 迎光会



特別養護老人ホーム 迎光園
長沼町迎光園りふれデイサービスセンター
迎光園居宅介護支援事業所

特別養護老人ホーム 迎光園



《 施設概要 》

- 所在地 長沼町南町2丁目3番20号
- 種 別 特別養護老人ホーム（介護老人福祉施設）
ショートステイ（短期入所生活介護）
- 定 員 140名
（多床室120床・個室20床 6ユニット編成）
- 建物構造 鉄筋コンクリート平屋建て
（利用者の安全安心のため、耐震性能を強化）
- 建物面積 5,039.75㎡（延床面積4,826.16㎡）
- 敷地面積 16,000㎡（長沼町から無償貸与）
- 入居対象 原則として要介護3以上の方のみが入居いただけます。
なお、要介護1や要介護2であっても、止む得ない事情により、特別養護老人ホーム以外での生活が困難な方については、特例的に入居できます。
- 特 色 居住スペースを「6ユニット」に分け、各ユニットは多床室（4人部屋）を基本としつつ、そのなかに個室も配置するなど、利用者の皆さまや、ご家族の希望に応じた生活を可能としています。第3者評価未実施。



《 建物写真 》



迎光園正面



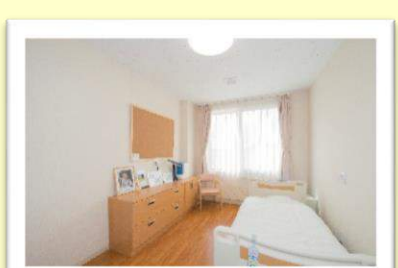
居間・食堂



個 浴



多床室



個 室



共用ホール

長沼町迎光園りふれデイサービスセンター

《事業所概要》

- 所在地 長沼町南町2丁目3番1号
長沼町総合保健福祉センターりふれ内
- 種別 通所介護事業所・地域支援事業
(介護予防・日常生活支援総合事業)
- 定員 40名
- 営業日 月曜日～金曜日(お盆・年末年始は休所となります)
- 提供時間 9:45～15:45
- 事業所面積 828㎡
- 利用対象 事業対象者及び要支援1・2、要介護1～5と認定を受けた方。
- 特色 一人暮らしで他の方とのコミュニケーションを楽しみたい方から、足腰が悪くご自宅での入浴が困難な方や、口からの食事摂取が困難で胃ろうより栄養摂取をされている方など、重度の方にも対応可能なデイサービスです。第三者評価未実施。



《建物写真》



デイ建物



ホール



ステージ

迎光園居宅介護支援事業所

《事業所概要》

- 所在地 長沼町南町2丁目3番1号
長沼町総合保健福祉センターりふれ内
- 種別 居宅介護支援事業所
- ケアマネ 2名
- 営業日 月曜日～金曜日(お盆・年末年始は休所となります)
- 利用対象 要介護1～5の認定を受けており、介護保険サービスを利用したいと考えている方。
- 特色 同建物に、長沼町保健福祉課や長沼町包括支援センター等があり、それらと密接な連携を取っての対応が可能です。また、りふれデイサービスセンターを利用される場合は、併設されているので、より細やかな状態の確認等を行うことができます。



社会福祉法人 迎光会 沿革

- 昭和48年11月 社会福祉法人迎光会設立認可
- 12月 社会福祉法人迎光会設立登記完了
12月7日を「法人創立記念日」とする
- 昭和49年6月 特別養護老人ホーム迎光園 設置認可
(初期定員50名)
6月10日を「開園記念日」とする
- 昭和57年10月 在宅老人等短期保護事業開始
- 平成6年3月 長沼町迎光園デイサービスセンター事業開始
(初期定員15名)
- 平成12年4月 社会福祉法人迎光会 介護保険事業開始
- ・介護老人福祉施設 特別養護老人ホーム迎光園
 - ・短期入所生活介護事業所 迎光園短期入所生活介護事業所
 - ・通所介護 長沼町迎光園デイサービスセンター
 - ・居宅介護支援事業所 迎光園居宅介護支援事業所
- 7月 長沼町迎光園「りふれ」デイサービスセンター事業開始 (初期定員30名)
- 平成18年4月 迎光園居宅介護支援事業所 迎光園「りふれ」デイサービスセンター内に移設
- 平成27年9月 特別養護老人ホーム迎光園増改築工事 竣工
- 11月 特別養護老人ホーム迎光園新施設事業開始 (定員140名)
- 平成29年4月 長沼町迎光園デイサービスセンター 廃止



迎光園旧施設

●案内図



●法人・特養・ショートに関すること

電話：0123-88-3030

FAX：0123-88-4138

●デイ・居宅に関すること

電話：0123-82-5200

FAX：0123-82-5180

●代表メールアドレス

info@geikokai.or.jp

●迎光会 公式サイト

[http:// home.geikokai.or.jp/](http://home.geikokai.or.jp/)

※ 見学・ボランティア等も随時受け入れております。
お気軽にお問い合わせ下さい！

